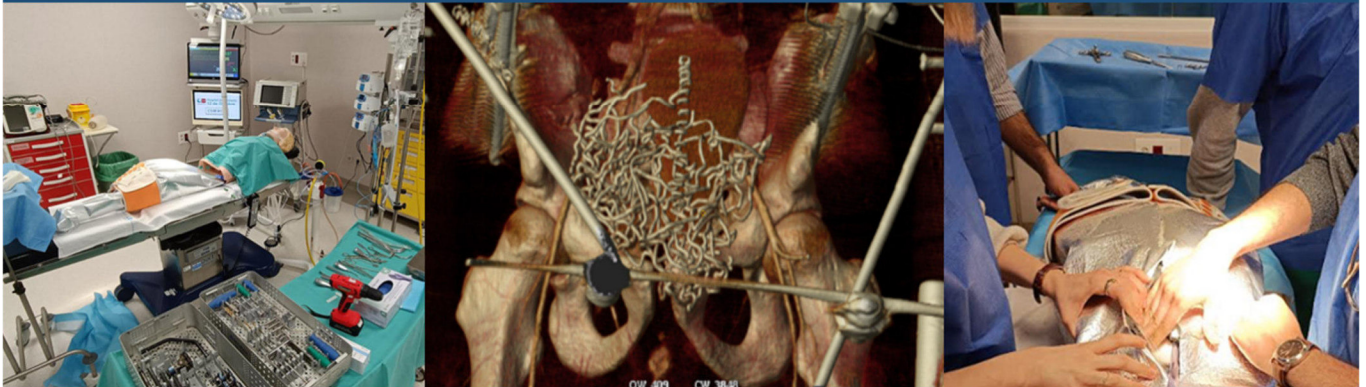




ACTUALIZACIÓN EN POLITRAUMA

Curso de simulación en trauma abdomino-pélvico grave

Centro de simulación Hospital 12 de Octubre
Madrid 10 y 11 de Abril de 2026



OBJETIVOS DEL CURSO:

- A. **Reconocer** el cuadro clínico del trauma abdomino-pélvico grave y su impacto hemodinámico, incluyendo criterios de inestabilidad y signos radiológicos asociados.
- B. **Aplicar** algoritmos actualizados de manejo inicial del paciente politraumatizado con compromiso pélvico, según las guías ATLS y protocolos específicos de trauma abdomino-pélvico.
- C. **Identificar** las indicaciones del packing pélvico como medida de control de hemorragia en pacientes inestables, y conocer sus principios técnicos y tiempos quirúrgicos clave.
- D. **Ejecutar** correctamente la técnica de packing pélvico en un entorno simulado, reconociendo la anatomía relevante, puntos de abordaje y posibles complicaciones.
- E. **Conocer** los distintos métodos de estabilización externa de la pelvis, con énfasis en indicaciones, selección de dispositivo y principios biomecánicos.



METODOLOGÍA DOCENTE

El curso combina una formación teórica y práctica estructurada en torno a la simulación clínica como eje central del aprendizaje. Un valor añadido del curso es la **participación conjunta de médicos de distintas especialidades, principalmente Cirugía General y Traumatología**, lo que enriquece el proceso de aprendizaje al aportar visiones complementarias y promover la toma de decisiones consensuada. Esta dinámica interdisciplinar reproduce fielmente el contexto de trabajo real en los servicios de urgencias hospitalarias, donde la coordinación entre equipos quirúrgicos es esencial para el manejo eficaz del paciente politraumatizado.

La metodología docente se basa en un enfoque integral que incluye:

- A. Revisión de la fisiopatología y el diagnóstico del trauma abdomino-pélvico grave, con énfasis en los mecanismos de lesión, la repercusión hemodinámica y los algoritmos de evaluación inicial.
- B. Presentación de protocolos actualizados de tratamiento, incluyendo guías nacionales y criterios de actuación ante situaciones de inestabilidad, control de la hemorragia y priorización quirúrgica.
- C. Discusión de casos clínicos reales en formato interactivo, orientados al análisis crítico de decisiones, identificación de errores comunes y fortalecimiento del razonamiento clínico en escenarios de alta presión.
- D. Talleres prácticos en estaciones rotatorias, donde los participantes podrán entrenar técnicas específicas como el empaquetamiento pélvico, la fijación externa de la pelvis, abdomen abierto y el manejo multidisciplinar del paciente traumatizado. Estas actividades se realizarán sobre modelos anatómicos
- E. Simulación clínica de alta fidelidad, con escenarios realistas que recrean el entorno quirúrgico y de urgencias, permitiendo a los participantes trabajar en equipo, aplicar protocolos en tiempo real y recibir retroalimentación inmediata a través de sesiones de discusión estructuradas.



PROGRAMA DEL CURSO



Actualización en politrauma

Curso de simulación en trauma abdomino- pélvico grave

PRIMER DIA: CURSO TEÓRICO-PRÁCTICO

1- MÓDULO TEÓRICO

09:00	<i>Presentación e introducción al curso</i>
11:30	<i>¿Por dónde empiezo? Principios de la atención al paciente politraumatizado con fractura de pelvis (A, B, C, D)</i>
	<i>¿Cómo establezco la gravedad real? Categorización del paciente politraumatizado con fractura de pelvis</i>
	<i>Control de daños en trauma abdominopelvico : visión de traumatología y cirugía</i>
	<i>Protocolo diagnostico terapéutico</i>
	CASO CLÍNICO EN SALA GENERAL
11:30	PAUSA CAFÉ

2 MÓDULO PRACTICO 1

Se realiza en grupos separados

SALA TRAUMA:

12:00	<i>Evaluación fractura pélvica / fractura fémur</i>
	<i>Criterios de estabilidad y clasificación</i>
	- Radiología
	- Clasificación por grupos



SALA CIRUGÍA:

12:00	<i>Evaluación trauma abdominal</i> - Arsenal diagnóstico - Arsenal terapéutico
--------------	--

13:30 ALMUERZO DE TRABAJO

3- MÓDULO PRÁCTICO 2

15:00 16:130	PRÁCTICA 1: FAJA PÉVICA Y PACKING PREPERITONEAL. GRUPOS MIXTOS (10+10) Grupo A: 1º Faja pélvica 2º Empaquetamiento Grupo B: 1º Empaquetamiento 2º Faja pélvica PRÁCTICA 2: FIJACIÓN EXTERNA Y ABDOMEN ABIERTO. GRUPOS SEPARADOS
16:30 17: 45	GRUPO I: TRAUMA Teoría: Fijación externa invasiva Práctica: Fijación externa GRUPO II: CIRUGÍA Teoría: Abdomen abierto en politrauma Práctica: Abdomen abierto en politrauma

17:30 -19:00: SESIÓN INTERACTIVA EN SALA PLENARIA

SEGUNDO DÍA: SIMULACIÓN

SESIÓN DE SIMULACIÓN

09:00 12:30	5 Grupos (2 /3 Traumatólogos y 2/3 Cirujanos) <i>Discusión de casos clínicos y simulación (Trauma + cirugía) en turno rotatorio a . A . A</i> A . Simulación B. Caso clínico C. Caso clínico D. Caso clínico E. Descanso
------------------------------	---

FEEDBACK Y DISCUSION FINAL

12:30 FEEDBACK Y DISCUSIÓN EN SALA PLENARIA
14:00 CONCLUSIONES Y CLAUSURA



Directores del curso

Dr. Pedro Yuste García

Jefe de Sección. Servicio de Cirugía General. Hospital Universitario 12 de octubre. Madrid

Dr. Pedro Caba Doussoux

Jefe de Sección. Unidad de Traumatología. Hospital Universitario 12 de octubre. Madrid

Profesores

Dra. Marta Gutiérrez Andreu

Adjunta. Servicio de Cirugía General. Hospital Universitario 12 de octubre. Madrid

Dra. Arantxa Capel Agúndez

Adjunta Unidad de Traumatología. Hospital Universitario 12 de octubre. Madrid

Dr. Carlos Olaya González

Adjunto Unidad de Traumatología. Hospital Universitario 12 de octubre. Madrid

Dra. María Dolores Pérez Díaz

Jefa de Sección. Servicio de Cirugía. Hospital General Universitario Gregorio Marañón. Madrid

Dr. Indalecio Cano Novillo

Adjunto. Unidad de Cirugía Pediátrica. Hospital Universitario 12 de octubre. Madrid